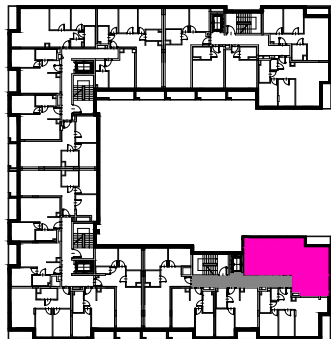
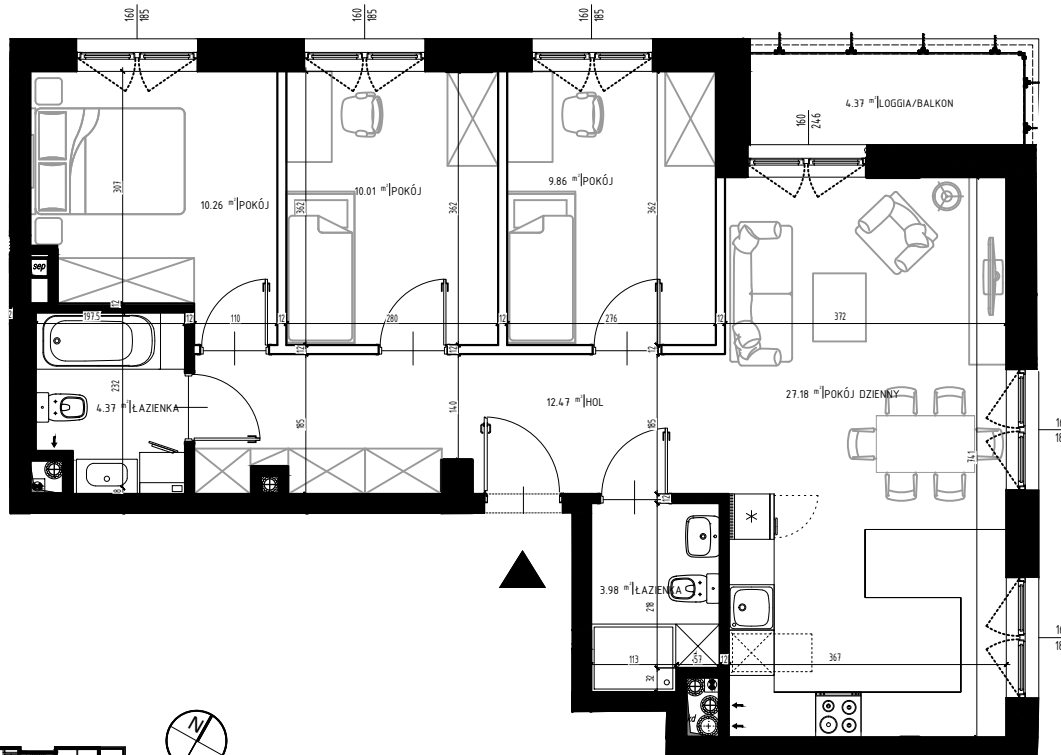


A 2 06
4-POKOJOWE
78.13 m²



Trans-Met sp.j. Chodkiewicz - Lipiński
Mińsk Mazowiecki, ul. Dżwigowa 7
Dział sprzedaży:
tel: 511 474 650

A.2.06

nr lokalu

2 piętro

kondygnacja

80,43 m²

powierzchnia użytkowa mieszkania

78,13 m²

suma powierzchni pomieszczeń

2,30 m²

suma powierzchni przegród

4,37 m²

powierzchnia loggii/ balkonu/ ogródka



ARCHVISION
ARCHITEKT ROBERT JAWORSKI

AUTOR:
ARCHVISION
Architekt Robert Jaworski
05-300 Mińsk Mazowiecki
ul. Piłsudskiego 33 lokal G



AB-STUDIO
05-077 Warszawa-Wesoła,
ul. Brylantowa 23

WSPÓLPRACA:

Niniejsze rysunki odpowiadają fazie projektu koncepcyjnego. Układ i wielkość pomieszczeń może ulec zmianom w projektach wykonawczych. Zamieszczone rysunki, w tym elementy wykończenia lokalu, wyposażenia lub umeblowania wnitř mają charakter przykładowy, nie są objęte umową ani standardem wykończenia lokalu i nie stanowią oferty handlowej w rozumieniu kodeksu cywilnego.