



Trans-Met sp.j. Chodkiewicz - Lipiński
 Mińsk Mazowiecki, ul. Dźwigowa 7
 Dział sprzedaży:
 tel: 511 474 650

C.2.60

nr lokalu

2 piętro

kondygnacja

70,93 m²

powierzchnia użytkowa mieszkania

69,26 m²

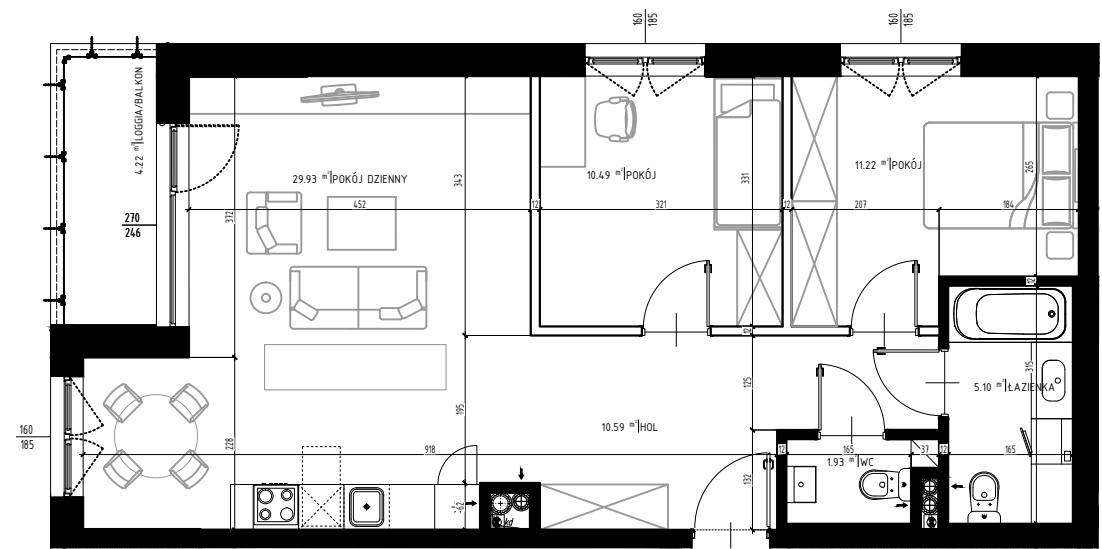
suma powierzchni pomieszczeń

1,67 m²

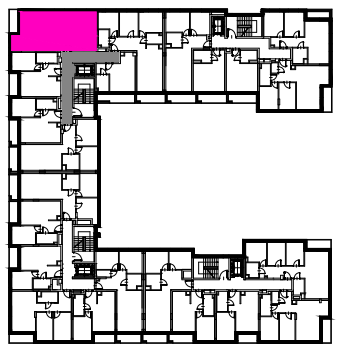
suma powierzchni przegród

4,23 m²

powierzchnia loggii/ balkonu/ ogródka



C	2	60
3-POKOJOWE		
69.26 m		



ARCHVISION
 ARCHITEKT ROBERT JAWORSKI

AUTOR:
ARCHVISION
 Architekt Robert Jaworski
 05-300 Mińsk Mazowiecki
 ul. Piłsudskiego 33 lokal G



AB-STUDIO
 05-077 Warszawa-Wesoła,
 ul. Brylantowa 23

WSPÓŁPRACA:

Niniejsze rysunki odpowiadają fazie projektu koncepcyjnego. Układ i wielkość pomieszczeń może ulec zmianom w projektach wykonawczych. Zamieszczone rysunki, w tym elementy wykończenia lokalu, wyposażenia lub umeblowania wewnątrz mają charakter przykładowy, nie są objęte umową ani standardem wykończenia lokalu i nie stanowią oferty handlowej w rozumieniu kodeksu cywilnego.