



WESOŁAHOUSE



TRANS-MET
CHODKIEWICZ & LIPINSKI
Trans-Met sp.j. Chodkiewicz - Lipiński
Mińsk Mazowiecki, ul. Dźwigowa 7
Dział sprzedaży:
tel: 511 474 650

C.2.60

nr lokalu

2 piętro

kondygnacja

70,93 m²

powierzchnia użytkowa mieszkania

68,60 m²

suma powierzchni pomieszczeń

1,67 m²

suma powierzchni przegród

4,23 m²

powierzchnia loggii/ balkonu/ ogródka



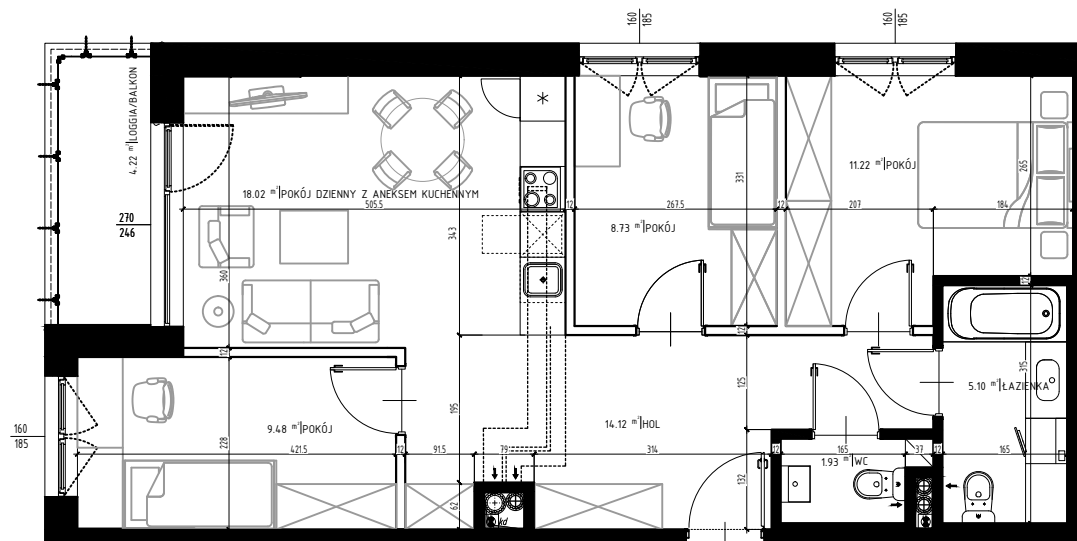
ARCHVISION
ARCHITEKT ROBERT JAWORSKI

AUTOR:
ARCHVISION
Architekt Robert Jaworski
05-300 Mińsk Mazowiecki
ul. Piłsudskiego 33 lokal G

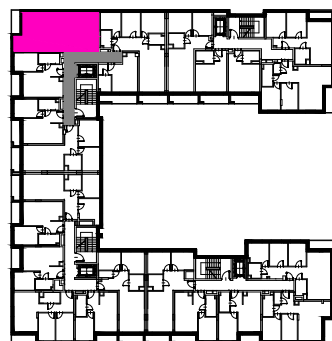


AB-STUDIO
05-077 Warszawa-Wesoła,
ul. Brylantowa 23

WSPÓŁPRACA:



C 2/60
4-POKOJOWE
68.60 m²



0 1 2 3 4 5m

Niniejsze rysunki odpowiadają fazie projektu koncepcyjnego. Układ i wielkość pomieszczeń może ulec zmianom w projektach wykonawczych. Zamieszczone rysunki, w tym elementy wykonania lokalu, wyposażenia lub umebłowania wewnątrz mają charakter przykładowy, nie są objęte umową ani standardem wykończenia lokalu i nie stanowią oferty handlowej w rozumieniu kodeksu cywilnego.