



Trans-Met sp.j. Chodkiewicz - Lipiński
 Mińsk Mazowiecki, ul. Dźwigowa 7
 Dział sprzedaży:
 tel: 511 474 650

B.3.35

nr lokalu

3 piętro

kondygnacja

63,31m²

powierzchnia użytkowa mieszkania

61,63 m²

suma powierzchni pomieszczeń

1,68 m²

suma powierzchni przegród

4,36 m²

powierzchnia loggii/ balkonu/ ogródka

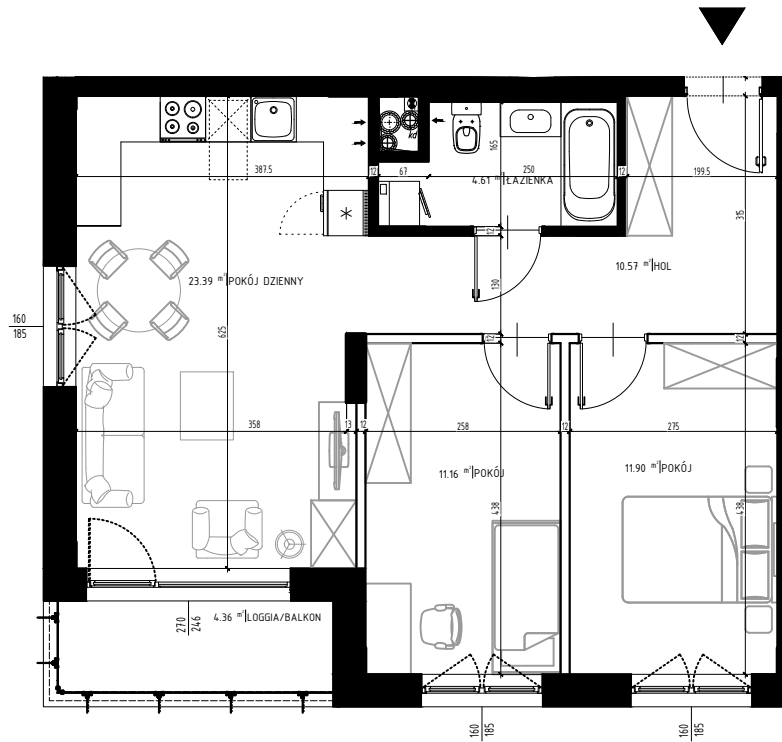


AUTOR:
ARCHVISION
 Architekt Robert Jaworski
 05-300 Mińsk Mazowiecki
 ul. Piusańskiego 33 lokal G

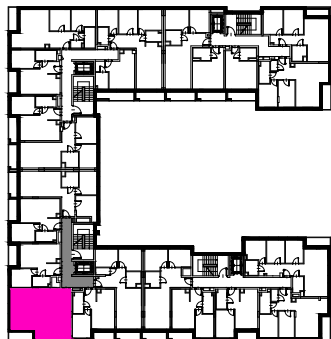


AB-STUDIO
 05-077 Warszawa-Wesoła,
 ul. Brylantowa 23

WSPÓŁPRACA:



B 3 35
 3-POKOJOWE
 61.63 m²



Niniejsze rysunki odpowiadają fazie projektu koncepcyjnego. Układ i wielkość pomieszczeń może ulec zmianom w projektach wykonawczych. Zamieszczone rysunki, w tym elementy wykończenia lokalu, wyposażenia lub umeblowania wnętrza mają charakter przykładowy, nie są objęte umową ani standardem wykończenia lokalu i nie stanowią oferty handlowej w rozumieniu kodeksu cywilnego.