

**D.3.93**

nr lokalu

**3 piętro**

kondygnacja

**63,04m<sup>2</sup>**

powierzchnia użytkowa mieszkania

**62,00 m<sup>2</sup>**

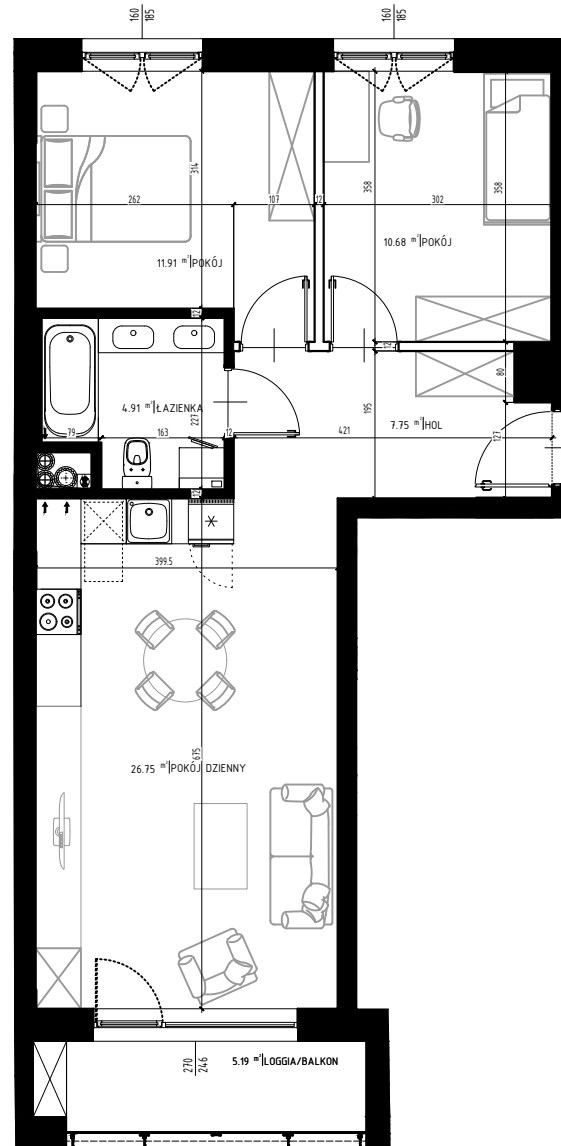
suma powierzchni pomieszczeń

**1,04 m<sup>2</sup>**

suma powierzchni przegród

**5,19 m<sup>2</sup>**

powierzchnia loggii/ balkonu/ ogródka



D	3	93
3-POKOJOWE		
62,00 m <sup>2</sup>		

