



WESOŁAHOUSE



Trans-Met sp.j. Chodkiewicz - Lipiński
Mińsk Mazowiecki, ul. Dźwigowa 7
Dział sprzedaży:
tel: 511 474 650

B.4.42

nr lokalu

4 piętro

kondygnacja

41,72 m²

powierzchnia użytkowa mieszkania

40,98 m²

suma powierzchni pomieszczeń

0,74 m²

suma powierzchni przegród

3,91 m²

powierzchnia loggii/ balkonu/ ogródka



ARCHVISION
ARCHITEKT ROBERT JAWORSKI

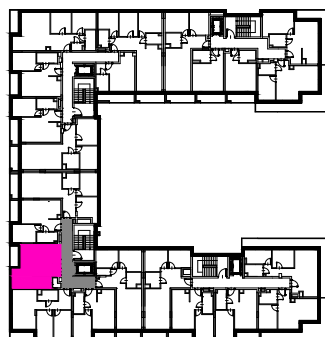
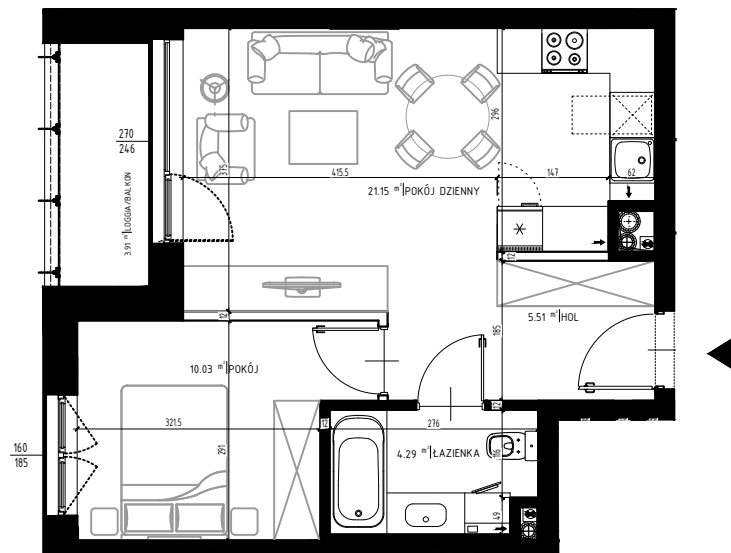
AUTOR:
ARCHVISION
Architekt Robert Jaworski
05-300 Mińsk Mazowiecki
ul. Piłsudskiego 33 lokal G



AB-STUDIO
05-077 Warszawa-Wesoła,
ul. Brylantowa 23

WSPÓŁPRACA:

B	4	42
2-POKOJOWE		
40,98 m ²		



0 1 2 3 4 5m

Niniejsze rysunki odpowiadają fazie projektu koncepcyjnego. Układ i wielkość pomieszczeń może ulec zmianom w projektach wykonawczych. Zamieszczone rysunki, w tym elementy wykończenia lokalu, wyposażenia lub umeblowania wewnątrz mają charakter przykładowy, nie są objęte umową ani stanowią oferty handlowej w rozumieniu kodeksu cywilnego.