



WESOŁAHOUSE



Trans-Met sp.j. Chodkiewicz - Lipiński
Mińsk Mazowiecki, ul. Dźwigowa 7
Dział sprzedaży:
tel: 511 474 650

C.4.70

nr lokalu

4 piętro

kondygnacja

44,22 m²

powierzchnia użytkowa mieszkania

43,45 m²

suma powierzchni pomieszczeń

0,77 m²

suma powierzchni przegród

4,59 m²

powierzchnia loggii/ balkonu/ ogródka



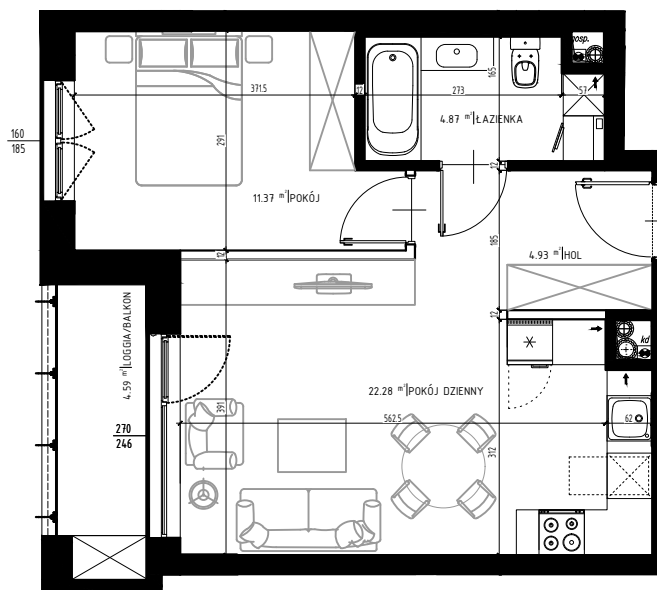
ARCHVISION
ARCHITEKT ROBERT JAWORSKI

AUTOR:
ARCHVISION
Architekt Robert Jaworski
05-300 Mińsk Mazowiecki
ul. Piuskińskiego 33 lokal G

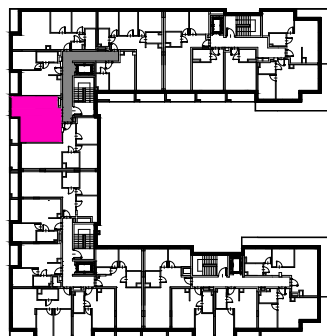


AB-STUDIO
05-077 Warszawa-Wesoła,
ul. Brylantowa 23

WSPÓŁPRACA:



C 4 70
2-POKOJOWE
43.45 m²



0 1 2 3 4 5m

Niniejsze rysunki odpowiadają fazie projektu koncepcyjnego. Układ i wielkość pomieszczeń może ulec zmianom w projektach wykonawczych. Zamieszczone rysunki, w tym elementy wykończenia lokalu, wyposażenia lub umeblowania wewnątrz mają charakter przykładowy, nie są objęte umową ani standardem wykończenia lokalu i nie stanowią oferty handlowej w rozumieniu kodeksu cywilnego.