



WESOŁAHOUSE



Trans-Met sp.j. Chodkiewicz - Lipiński
Mińsk Mazowiecki, ul. Dźwigowa 7
Dział sprzedaży:
tel: 511 474 650

C.4.72

nr lokalu

4 piętro

kondygnacja

70,93 m²

powierzchnia użytkowa mieszkania

69,26 m²

suma powierzchni pomieszczeń

1,67 m²

suma powierzchni przegród

4,23 m²

powierzchnia loggii/ balkonu/ ogródka



ARCHVISION
ARCHITEKT ROBERT JAWORSKI

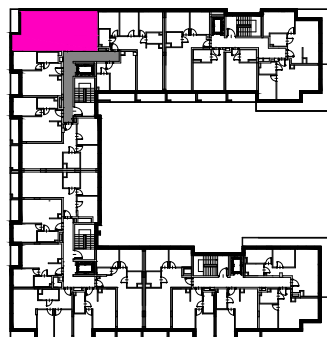
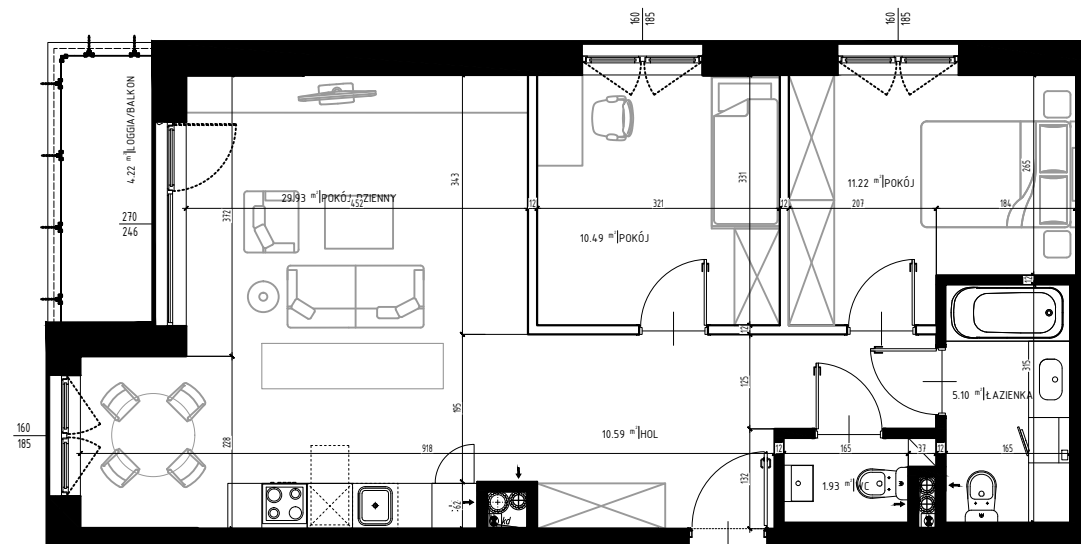
AUTOR:
ARCHVISION
Architekt Robert Jaworski
05-300 Mińsk Mazowiecki
ul. Piłsudskiego 33 lokal G



AB-STUDIO
05-077 Warszawa-Wesoła,
ul. Brylantowa 23

WSPÓŁPRACA:

C 4 72
3-POKOJOWE
69,26 m²



Niniejsze rysunki odpowiadają fazie projektu koncepcyjnego. Układ i wielkość pomieszczeń może ulec zmianom w projektach wykonawczych. Zamieszczone rysunki, w tym elementy wykończenia lokalu, wyposażenia lub meblowania wewnątrz mają charakter przykładowy, nie są objęte umową ani standardem wykończenia lokalu i nie stanowią oferty handlowej w rozumieniu kodeksu cywilnego.